

Nieuwlandstraat Den Haag

CASA architecten

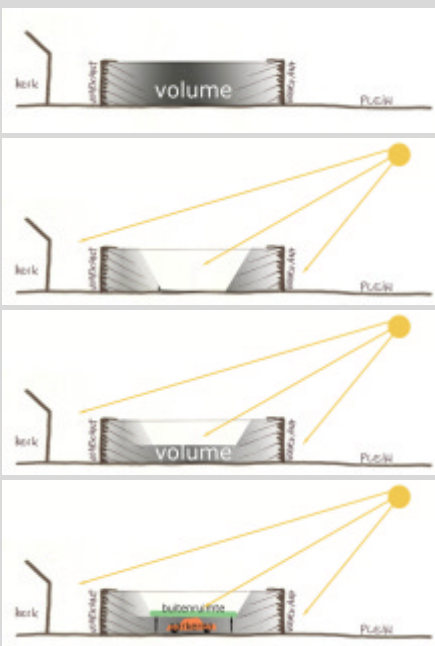
Schetsontwerp 14 eengezinswoningen met parkeren onder terrasdek in Moerwijk

Ontwerp:
Frederieke Blok
Kees Gooris
Willem van Gils

Opdrachtgever:
Staedion

Programma:
14 huurwoningen

2006



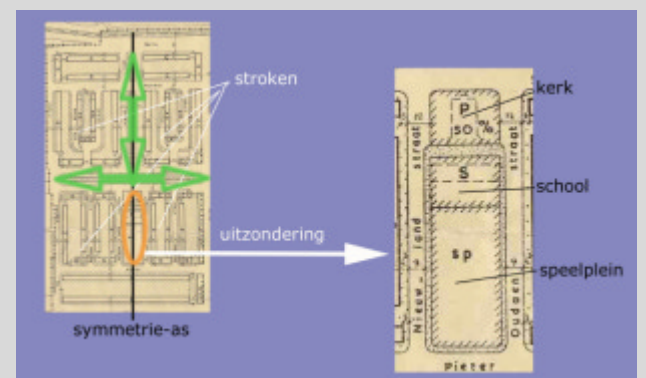
De buurt bestaat bijna geheel uit strokenbouw en wordt door loodrecht op elkaar staande assen in de vorm van singels in vieren gedeeld. Ter plaatse van de ontwerplocatie wordt zo'n as echter bij wijze van uitzondering gevormd door 2 solitaire gebouwen (een kerk en een schoolgebouw) en een speelplein.

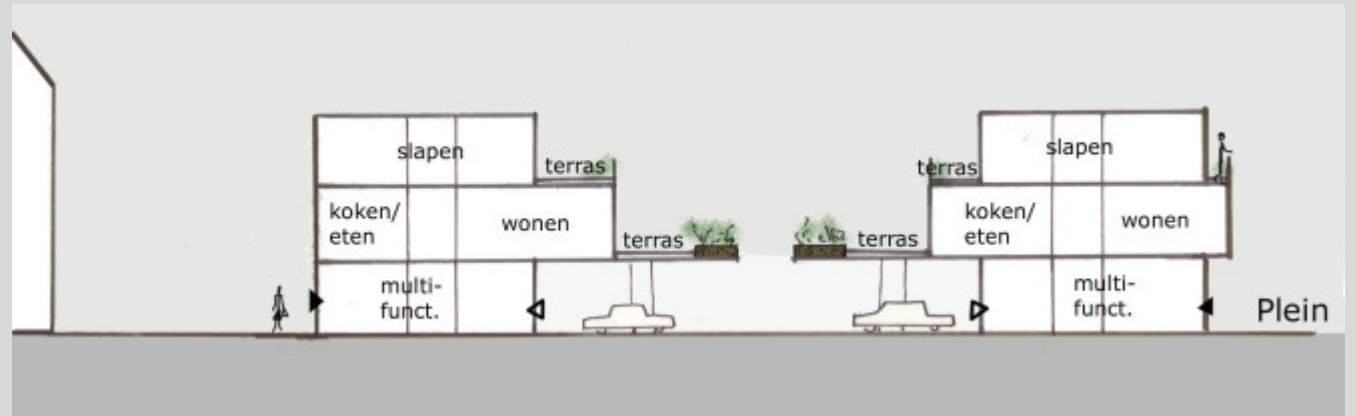
Op de plek waar nu het schoolgebouw staat moeten 14 eengezinswoningen met parkeerruimte komen.

Gekozen is om deze plek weer een duidelijk volume te ontwerpen dat zich niet voegt naar het strokenpatroon. Dit, om de bestaande uitzondering te handhaven.

Aan de noordwestzijde van het kavel bevindt zich een gesloten achterkant van het kerkgebouw; door hier woningentrees te plaatsen zal een er voetgangersstraat ontstaan. Aan de zuidoostzijde ligt het plein, ook hier komen entrees, zodat een duidelijk relatie met het plein ontstaat.

Het parkeren moet op eigen grond gebeuren en aangezien er dan weinig ruimte overblijft voor een tuin is gekozen de buitenruimte als het ware op te tillen, zodat een overdekte parkeerruimte ontstaat met erboven terrassen. Bijkomend voordeel is dat de bezonning zo aanzienlijk verbetert en doordat de gehele begane grondverdieping bebouwd is, er bovendien nu inderdaad sprake is van één volume in plaats van twee losse stroken.





Beneden hebben de woningen een formele entree aan de straat en een informele vanuit de overdekte parkeerruimte. De traditionele woonverdieping met "tuin" is in zijn geheel opgetild naar de 1e verdieping. De kamer op de begane grond kan op verschillende manieren gebruikt worden en ook de rest van de woning is flexibel in te delen. Zo kan men bijvoorbeeld de keuken op de begane grondverdieping plaatsen en middels een vide verbinden met woonruimte op de 1e verdieping. Of door aan de straatzijde een werkruimte over twee verdiepingen maken ontstaat een woning met een gescheiden werkruimte aan huis; een woonwerk- of atelierwoning.

